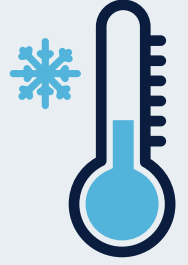


من الصيد إلى الزبون



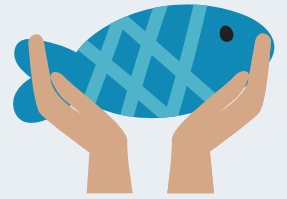
التعامل مع المأكولات البحرية الطازجة على متن القارب

حافظ على برودة المأكولات البحرية باستخدام ملاط ثلجي بنسبة تعتمد على كمية الصيد وحجم المركب، ومن ثمّ تعبئتها مع الثلج بعد فترة التهدئة الأولية. لا ينبغي وضع المأكولات البحرية الحية مباشرة على الثلج.



اهتم بنظافتها وحفظها جيداً من خلال التأكد من أن جميع المعدات آمنة وفي حالة جيدة وأن أماكن ملامسة الطعام في الوعاء خالية من الصدأ والخشب المحتوي على ثغرات.

حافظ على سلامتها باستخدام المياه الصالحة للشرب لصنع الثلج، وافصل المأكولات البحرية التالفة عن البقية الصالحة في المركب، ولا تصطاد في المناطق الملوثة.



اغسل يديك بانتظام ولا تسمح بالتدخين أو بوجود الحيوانات الأليفة* على متن المركب أو حوله.

*الحيوانات المساعدة مسموح بها.

خط المساعدة التابع لهيئة الأغذية بنيو ساوث ويلز 1300 552 406